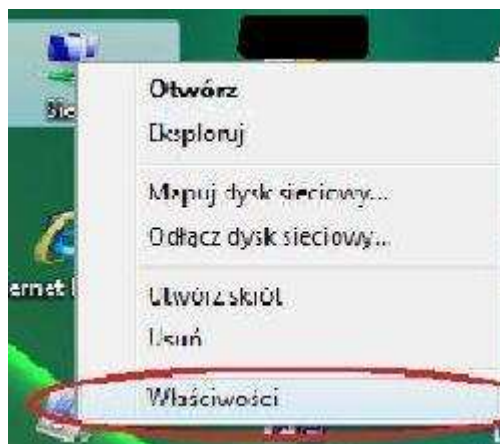


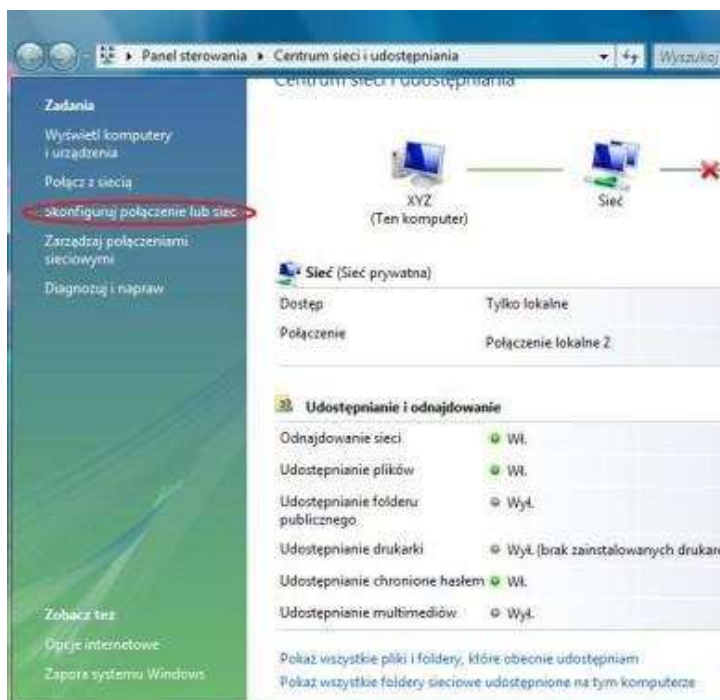
## Konfiguracja PPPOE w systemie Windows Vista

1. Klikamy prawym przyciskiem myszy na ikonę „sieć” następnie wybieramy opcję „właściwości” (Rys. 1), a jeżeli nie mamy tej ikony na Pulpicie to przechodzimy do: menu **START -> Panel Sterowania**. Z grupy **Sieć i Internet** wybieramy **Wyświetl Stan Sieci i Zadania**. Otworzy się **Centrum Sieci i Udostępniania**. Wybieramy opcję **Zarządzaj Połączeniami Sieciowymi**.



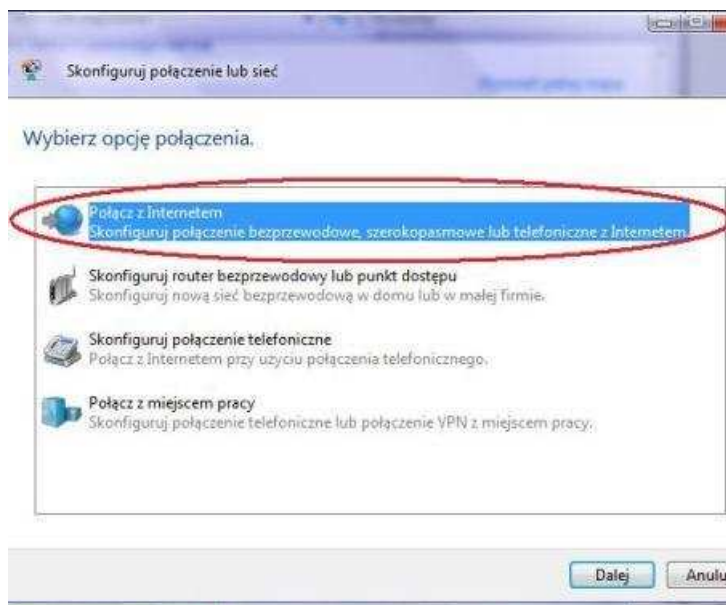
Rys. 1

2. Następnie z menu po lewej stronie wybieramy opcję "skonfiguruj połączenie lub sieć" (Rys. 2)



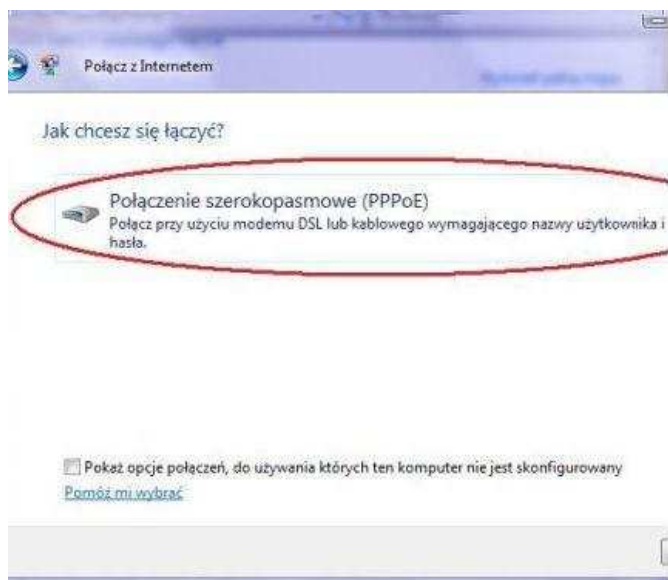
Rys. 2

3. Klikamy dwa razy w pierwszą opcję "Połącz z Internetem" (Rys. 3)



Rys. 3

4. Wybieramy "Połączenie szerokopasmowe (PPPoE)" (Rys. 4)



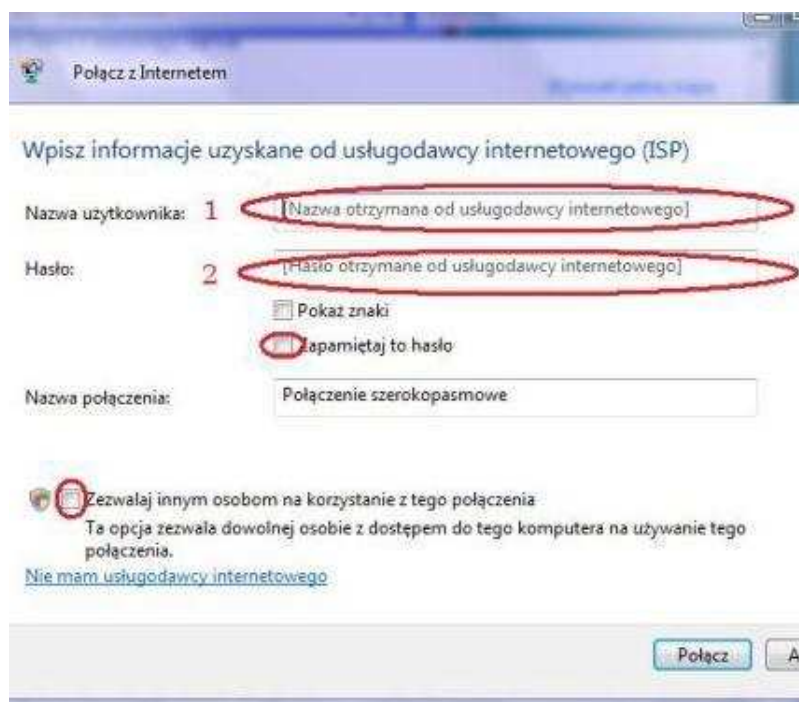
Rys. 4

5. Uzupełniamy dane (Rys. 5) zgodnie z wytycznymi poniżej:

- W polu "Nazwa użytkownika" wpisujemy nazwę login użytkownika np. [jan.kowalski@net1.bdi.net.pl](mailto:jan.kowalski@net1.bdi.net.pl) ,
- w polu "Hasło" wpisujemy hasło do połączenia pppoe. Otrzymaliście je Państwo również z pierwszą fakturą instalacyjną, w dokumencie "Witamy w sieci BDI-net".
- Zaznaczamy opcję "zapamiętaj to hasło". Jeżeli ktoś nie zaznaczy to przy każdej próbie

łączenia będzie musiał wpisać hasło

- Jeżeli z komputera korzysta więcej niż jeden użytkownik zaznacz opcję "Zezwalaj innym osobom na korzystanie z tego połączenia"



Rys. 5

6. Klikamy "Połącz". Jeżeli wszystkie dane wpisaliśmy poprawnie i mamy połączenie z siecią to po chwili użytkownik zostanie podłączony i będzie można korzystać z Internetu.